

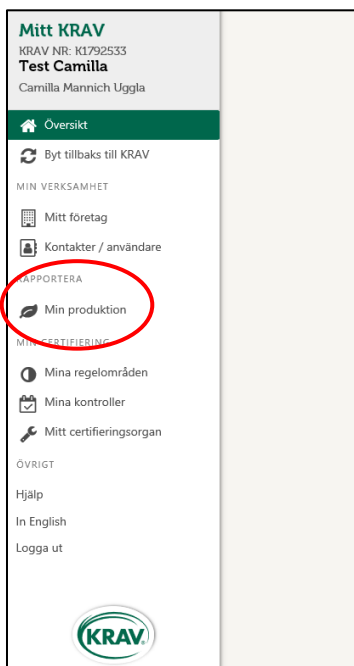
Lantbrukscertifierade: logga in och rapportera produktionsuppgifter i Mitt KRAV

Du ska årligen lämna uppgifter om din produktion till KRAV och säkerställa att de är aktuella och korrekta. Det kan göras direkt i Mitt KRAV (mitt.krav.se) eller via ditt certifieringsorgan om de erbjuder denna tjänst. Aktuell information om gällande årligt sista datum hittar du på <http://www.krav.se/det-har-ska-du-rapportera-till-mitt-krav>

Så här gör du:

- 1) Gå till Mitt KRAV <https://mitt.krav.se>
- 2) Fyll i e-postadress och lösenord (har du glömt lösenordet börja med att återställa det genom att trycka på knappen **Glömt ditt lösenord?**)
- 3) Tryck på **Logga in**

- 4) Du är nu inne i Mitt KRAV
- 5) Klicka på **Min produktion** i menyn till vänster



- 6) På underrubriken ser du inom vilka regelområden du ska uppdatera din produktion. Det finns många regelområden, men här är exempel på växtodling och djur.

Mitt KRAV
KRAV NR: K1795387
Testcamilla
Testcamilla

Oversikt

MIN VERKSAMHET

Mitt företag

Kontakter / användare

RAPPORTERA

Min produktion

MIN CERTIFIERING

Mina regelområden

Mina kontroller

Mitt certifieringsorgan

ÖVRIGT

Hjälp

In English

Logga ut

KRAV

Ange uppgifter om din produktion

Gröda Djur

Lägg till skifte Importera från SAM-fil Spara

SAM Block	Skiftesbeteckning	Gröda	Areal (ha)	Typ

- 7) På växtodling ska du lägga in antal skiften, gröda , antal hektar samt om marken är KRAV-certifierad, är i karens eller konventionell.
- 8) Detta kan göras manuellt eller genom att importera SAM-filen
- 9) Gör man det manuellt klickar man på **Lägg till skifte**, en ny rad dyker upp
- 10) Fyll i Gröda, Areal och Typ. Att ange SAM Block och Skiftesbeteckning är inte obligatoriskt men underlättar för att hålla ordning att alla skiften kommit med.

Mitt KRAV
KRAV NR: K1795387
Testcamilla
Testcamilla

Oversikt

MIN VERKSAMHET

Mitt företag

Kontakter / användare

RAPPORTERA

Min produktion

MIN CERTIFIERING

Mina regelområden

Mina kontroller

Mitt certifieringsorgan

Ange uppgifter om din produktion

Gröda Djur

Lägg till skifte Importera från SAM-fil Spara

SAM Block	Skiftesbeteckning	Gröda	Areal (ha)	Typ
5	sala	Proteingrödsblandningar (baljväxter/spannmål)*	2.85	KRAV
		Höstkorn		KRAV

- 11) Under Gröda finns det flertal alternativ

Mitt KRAV
KRAV NR: K1795387
Testcamilla
Testcamilla

Oversikt

MIN VERKSAMHET

Mitt företag

Kontakter / användare

RAPPORTERA

Min produktion

MIN CERTIFIERING

Mina regelområden

Mina kontroller

Mitt certifieringsorgan

Ange uppgifter om din produktion

Gröda Djur

Lägg till skifte Importera från SAM-fil Spara

SAM Block	Skiftesbeteckning	Gröda	Areal (ha)	Typ
5	sala	Proteingrödsblandningar (baljväxter/spannmål)*	2.85	KRAV
		Höstkorn		KRAV

12) Välj kategori av gröda och sedan vilken gröda du har

13) Tryck på **Välj skifte**

Välj skifte

Välj kategori

- Gröda
- Oljväxter
- Baljväxter
- Lin och hampa
- Potatis och rotfrukter
- Vall och Bete på åker
- Betesmark mm (ej åker)
- Träda
- Fleråriga industri- och energigröda
- Frukt
- Bär
- Grönsaker och kryddor
- Ovrigt
- Allt

Spannmålsförsök

Blandsäd (stråsäd)

Blandsäd (baljväxt/stråsäd)

Kanariefrö

Hirs

Stråsäd t grönfoder

Spelt (Dinkel)

Välj skifte

Stäng

14) Ange typ av odling för den gröda du valt

Ange uppgifter om din produktion

Gröda

Lägg till skifte Importera från SAM-fil Spara

SAM Block	Skiftesbeteckning	Gröda	Areal (ha)	Typ
Sa	sala	Proteingrödsblandningar (baljväxter/spannmål)*	2,85	KRAV

I karens (år 1)

I karens (år 2)

EU Ekologisk

Konventionell

15) Glöm inte att **Spara**

16) Lägg till samtliga skiften

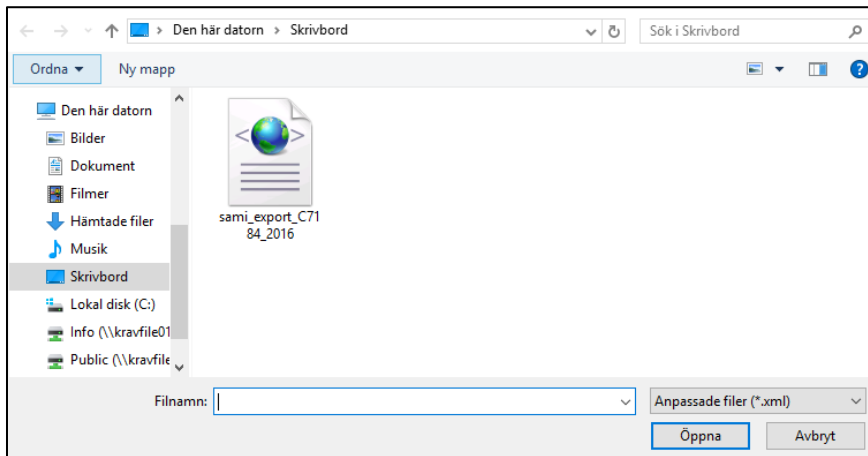
Ange uppgifter om din produktion

Gröda

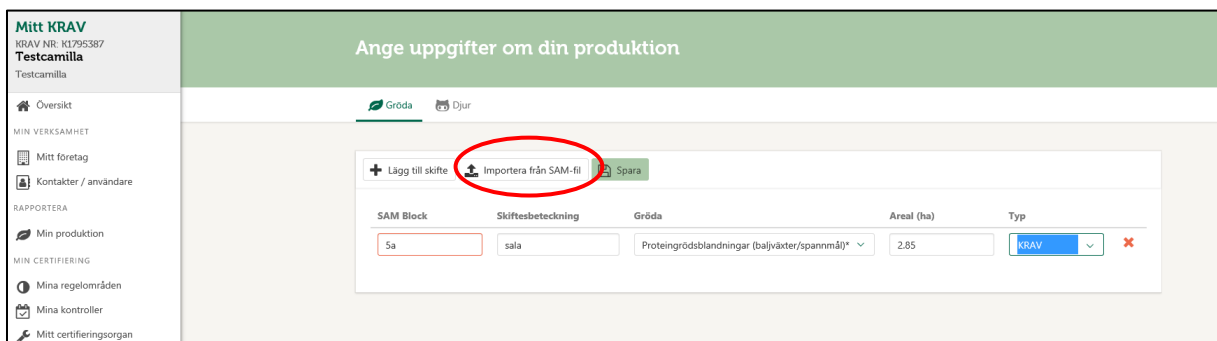
Lägg till skifte Importera från SAM-fil Spara

SAM Block	Skiftesbeteckning	Gröda	Areal (ha)	Typ
Sa	sala	Proteingrödsblandningar (baljväxter/spannmål)*	2,85	KRAV

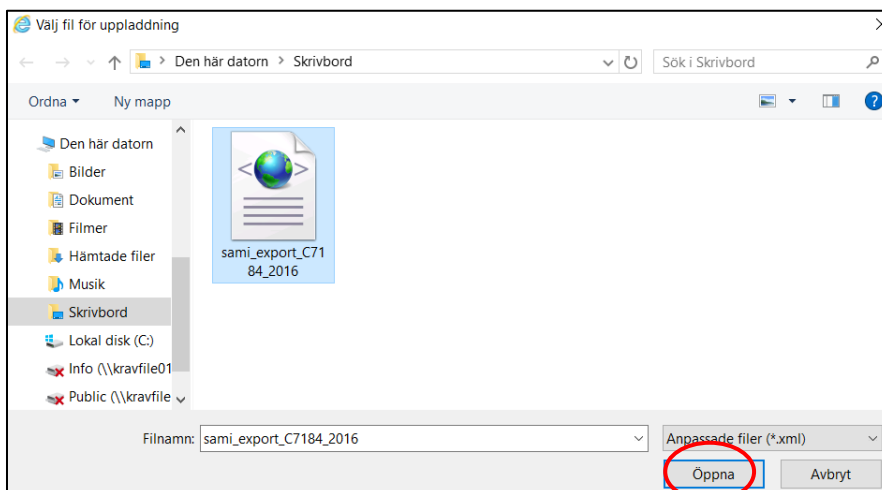
17) Om man har jordbruksstöd för sina skiften kan man importera SAM-filen. Ladda ner filen från SJV och spara den på datorns skrivbord



18) Klicka på Importera SAM-fil



19) Leta reda på filen på skrivbordet, markera den och tryck på **Öppna**



20) Då kan det se ut så här, kontrollera att det ser rätt ut och **Spara**

SAM Block	Skiftesbeteckning	Gröda	Areal (ha)	Typ
5	sala	Proteingrödsblandningar (baljväxter/spannmål)*	2.85	KRAV
66385759490	1A	Träda	0.51	KRAV
66385767603	2A	Annan slätter- och betesvall	0.29	KRAV
66385757375	3A	Annan slätter- och betesvall	0.40	KRAV
66385757375	4B	Gröngödsling	0.32	KRAV
66385758473	5A	Annan slätter- och betesvall	0.10	KRAV
66385758572	6A	Träda	0.11	KRAV
66385757970	7A	Träda	0.16	KRAV

21) Sedan går man vidare med nästa produktionsgren

22) Markerar den, i det här fallet **Djur**

Djur	Antal	I karens	Konventionell
	KRAV		

23) Klicka på **Välj djurtyper**

24) Välj kategori av djur och vilka typer du har

25) Klicka på **Välj djurtyper**

Välj kategori

- Nötkreatur
- Får
- Getter
- Svin
- Fjäderfä
- Hästar
- Hjort

Ungdjur
 Kalvar till vidareuppfödning
 Stutar

Välj djurtyper Stäng

26) Fyll sedan i antal djur som är KRAV-certifierade, är i karens eller är konventionella. Glöm inte **Spara** (använd med fördel tabellen sist i dokumentet hur man anger antalet djur).

27) I Mitt KRAV kan det se ut så här när djuren är rapporterade.

Mitt KRAV
 959AV NR: K1795387
 Testcamilla
 Testcamilla

Ange uppgifter om din produktion

Gröda Dyr

+ Vaj djurtyper Spara

Djur	Antal	KRAV	I karnen	Konventionell
Mjölkkor	300			
Baggar	5			
Lamm	600			
Mjolkgetter	25			
Bockar	1			
Killingar	42			

28) Fortsätt med andra produktionsuppgifter tills det är klart.

Hur anges djurantal?

Djurslag/Djurgrupp	Djurkod	Anvisning
NÖT		Fyll i det antal djur som du beräknar ha under året, uppdelat enligt nedan.
Mjölkkor	101	Ange medel ko-antal
Am-, dikor	102	Ange högsta antal i årets produktion, även kvigor som kalvar in under året, räknas här.
Avelstjurar	103	Ange endast djur avsedda för avel, ungtjurar till slakt anges som ungdjur.
Kalvar	104	De som har fötts eller kommer att födas under året och som behålls i besättningen eller de som köps in.
Kalvar	106	De som säljs till vidareuppfödning eller förmedling som småkalvar till och med 4 månaders ålder.
Ungdjur	105	Ange alla rekryterings- eller slaktdjur som är födda under förra året eller tidigare och som inte ska kalva under året. Ange däremot inte stutar här.
Stutar	107	Stutar anges separat, födda under förra året eller tidigare.
FÅR		Varje lamm som produceras under året ska bara redovisas på en kategori. Ange ungefärligt antal, för det är givetvis svårt att på våren veta hur många som eventuellt blir kvar som vinterlamm.
Mjölkfår	201	Ange medelantalet i besättningen.
Tackor	202	Ange högsta antal i årets produktion.
Baggar	203	Ange högsta antal i årets produktion.
Lamm	204	Lamm som behålls fram till slakt eller för rekrytering.
Lamm	206	Lamm som säljs till vidareuppfödning.
Vinterlamm	205	Lamm som köps in för vidareuppfödning.
SVIN		Skriv upp det antal suggor och galtar som du räknar med att ha under året.
Suggor	401	Ange medelantalet i besättningen, de gyltor som grisar under året räknas som suggor.
Galtar	403	Ange högsta antal i årets produktion.
Slaktsvin	405	Ange det antal slaktsvin som du beräknar producera under hela året. Beräknas som totalt antal kullar per år gånger medeltal per kull. Räkna alltså födda eller inköpta till gården, om de sedan slaktas i början på följande år ska de individerna inte räknas på nytt.
Smågrisar	404	Antalet smågrisar anges särskilt om du säljer smågrisar till vidare uppfödning. Grisar som ska finnas kvar på gården efter tre månaders ålder anges som slaktsvin
HJORT		
Hindar	602	Ange högsta antal i årets produktion.
Avelshjortar	603	Ange högsta antal i årets produktion.
Hjortkalvar	604	Ange uppskattat antal som föds under året.
Smaldjur	605	Ange totalt antal.
Hjort för slakt	606	Ange totalt antal.
GET		
Mjolkgetter	301	Ange medelantalet i besättningen.
Getter	302	Ange högsta antal i årets produktion.

Bockar	303	Ange högsta antal i årets produktion.
Killingar	304	Ange uppskattat antal som föds under året.
FJÄDERFÄ		
Värphöns	501	Ange antal insatta höns.
Vaktlar	502	Ange totalt antal.
Tuppar	503	Ange totalt antal.
Slaktkycklingar	505	Ange uppskattat antal som föds under året.
Kalkoner	506	Ange antal kycklingar som sätts in under året.
Ankor	507	Ange totalt antal.
Gäss	508	Ange totalt antal.